



Екзаменул уник де стат ла ШТИИНЦЕЛЕ СОЧИАЛЕ

Варианта № 1431

Инструкциунь привинд реализаря лукрэрий де экзаминаре

Лукраря де экзаминаре констэ дин доуэ пэрць, каре инклюд 29 де сарчинь де лукру. Партя I концине 20 де сарчинь де лукру ку рэспунс лаконик. Партя а II-а концине 9 сарчинь де лукру ку рэспунс десфэшурат.

Пентру реализаря лукрэрий ла штиинцеле сочиале сынт резервате 3 оре ши 55 де минуте (235 де минуте).

Рэспунсурь ла ынсэрчинэриле пэрций I конституе ун кувинт (ымбинаре де кувинте), о цифрэ (нумэр) сау о континуитате де цифре (нумере). Рэспунсул ынскриецци-л, ын конформитате ку моделеле де май жос, ын формуларул де рэспунсурь №1 фэрэ спацуу либер, виргуле ши алте семне суплиментаре.

КИМ	Ответ:	МОРАЛЬ	1	М	О	Р	А	Л	Ь													Бланк	
	Ответ:	2 3	3	2	3																		
	Ответ:	125	4	1	2	5																	
	Ответ:	A B B Г Д	5	3	2	3	1	1															
		3 2 3 1 1																					

Сарчиниле де лукру дин партя а II-а (21-29) нечеситэ рэспунс десфэшурат (де а експлика, де а дескрие сау де а аргумента; де а експуне пэреря проприе ши де а о аргумента). Ын формуларул де рэспунсурь №2 индикаць нумэрул сарчиний ши ынскриець рэспунсул деплин. Ындеплининд ултима сарчинэ а лукрэрий, думнявоастрэ путець манифеста куноштинце ши причеперь ын ачел домениу каре вэ есте май атрактив.

Тоате формулареле ЕУС се комплетязэ ку пиксурь ку чернялэ де кулоаре нягрэ. Путець сэ фолосиць пиксурь капиларе сау ку жел.

Ла реализаря ынсэрчинэрилор вэ путець фолоси де макулатор. Нотицеле ынскресе пе макулатор ну се вор луа ын консидерацие ла апречиеря лукрэрий.

Пунктеле, обцинуте пентру ынсэрчинэриле ындеплините де думнявоастрэ, се сумязэ. Стрэдуици-вэ сэ ындеплиниць кыт май мулте сарчинь де лукру, пентру а акумула ун нумэр кыт май маре де пункте.

Вэ дорим сукчес!

Партя 1

*Рэспунсурь ла ынсэрчинэриле 1-20 конституе ун кувинт (ымбинаре де кувинте), о цифрэ (нумэр) сау о континуитате де цифре (нумере). Рэспунсул ынскриецци-л ын **ФОРМУЛАРУЛ ДЕ РЭСПУНСУРЬ №1**, ын дряпта нумэрулуй сарчиний де лукру кореспунзэтоаре, ынчепынд ку примул пэтрэцел, фэрэ спацуу, виргуле ши алте симболурь суплиментаре. Фиекаре*



литерэ сау цифрэ се скрие ын пэтрэцел апарте, конформ моделелор дин формулар.

1 Ынскриець кувынтул омис ын табел.

КРИТЕРИУЛ ДЕ КОМПАРАЦИЕ	СИСТЕМУЛ ДЕ ВОТ...
Ымпэрциря цэрий пе чиркумскрипций електорале	Цара се ымпарте ын чиркумскрипций електорале
Пентру чине аре лок вотаря	Алегэторий вотязэ пентру персоналитате
Кум се стабилеште ынвингэторул	Ынвингэтор се сокоате кандидатул каре а акумулат челе май мулте вотурь

Рэспунс: _____ .

2 Гэсиць ноциуня каре есте женерализатоаре пентру челелалте ноциунь презентате май жос ши ынскриець цифра че кореспунде рэспунсулуй алес.

- 1) либералисм;
- 2) сочиал-демокрацие;
- 3) националисм;
- 4) консерватисм;
- 5) идеоложие.

Рэспунс:

3 Май жос есте презентатэ о листэ де термень. Тоць термений, ын афарэ де дой термень, се реферэ ла ноциуня де «контрол сочиал».

- 1) рекомпенсэ (премиу);
- 2) педяпсэ (санкциуне, пеналитате);
- 3) мобилитате сочиалэ;
- 4) нормэ сочиалэ;
- 5) санкциуне сочиалэ;
- б) стратификаре сочиалэ.

Индикаць дой термень каре ну се пот рефери ла ноциуня индикатэ май сус ши ынскриець ын табел цифреле кореспунзэтоаре рэспунсурилор алесе.

Рэспунс:

4 Алежець рационаментеле коректе деспре етикэ (моралитате) ши индикаць **цифреле** кореспунзэтоаре рэспунсулуй алес.

- 1) Нормеле де етикэ рфлектэ нечеситэциле сочиетэций.



- 2) Етика есте формализатэ ын акте журидиче нормативе.
- 3) Етика ыл ажутэ пе ом сэ апречиесе евениментеле вьеций публиче.
- 4) База етичий конституе мотивация интериоарэ а омулуй ши аутоконтролул луй.
- 5) Етика тотдяуна асигурэ ынцележеря оаменилор ын сочиетате.

Рэспунс: _____ .

5 Стабилиць кореспундеря динтре евенименте ши типуриле легате де еле де мобилитате сочиалэ: пентру фиекаре позиции дин прима колоница алежець позиция респективэ дин колоница а доуа.

ЕВЕНИМЕНТЕЛЕ

ТИПУРИЛЕ ДЕ МОБИЛИТАТЕ СОЧИАЛЭ

А) ынвэцэторул де шкоалэ е нумит ын функцие де директор ал школий.

1) пе вертикалэ

2) пе оризонталэ

Б) дочентул катедрей а обцинут титлул де професор.

В) менеджерул супериор а трекут сэ лукрезе ла алтэ ынтреприндере.

Г) инжинерул а трекут ла алтэ мункэ ши ла алт лок де трай ын алт ораш.

Ынскриець ын табел цифреле алесе суб литереле кореспунзэтоаре. Рэспунс:

А	Б	В	Г

6 Ын цара Z техноложииле информациоале конституе ун фактор импортант ал продучерий. Каре алте патикларитэць доведеск ачея кэ цара Z се дезволтэ ка о сочиетате постиндустриалэ? Ынскриець цифреле каре кореспунд рэспунсурилор алесе.

- 1) О май маре дезволтаре ле ау техноложииле профунд штиинцифиче ши техноложииле де економисире а ресурселор.
- 2) Аре лок имплементаря пе ларг а техничий компютеризате ын диверсе домений але вьеций.
- 3) Факторий натураль инфлуенцязэ асупра дезволтэрий сочиетэций.
- 4) Релацииле сочиале сынт реглементате де нормеле де дрепт ши морале.
- 5) Ын структура популацией есте ыналтэ пондеря класей мижлочий.
- 6) Доминэ методеле екстенсиве де кондучере а господэрийей.

Рэспунс: _____ .

7 Алежець рационаментеле коректе ку привире ла сурселе де финансиаре а бизнесулуй, ынскриець **цифреле** че кореспунд рэспунсулуй алес.

- 1) Финанцаря – о модалитате де а асигура ынтреприндериле ку мижлоаче бэнешть.
- 2) Принчипалул дезавантаж ал аутофинанцэрий бизнесулуй есте легат де



лимита мижлоачелор диспонибиле але проприетарилор сэй.

- 3) Финанцаря екстернэ а бизнесулуй поате фи реализатэ прин емитеря акциуниле ынтреприндерий.
- 4) Сурселе екстерне де финанцаре сынт сурселе ынкасэрий мижлоачелор бэнешть, каре апар ка урмаре а резултателор активитэций де антрепренор а ынтреприндерий.
- 5) Принчипала сурсэ екстернэ де финанцаре а фирмей конституе венитул ей.

Рэспунс: _____ .

- 8) Детерминаць кореспундеря динтре типуриле де артиколе ын бужетул де стат ши екземплеле конкрете: пентру фиекаре позиции дин прима колоанэ алежець позиция кореспунзэтоаре дин колоана а доуа.

ЕКЗЕМПЛЕ

ТИПУРЬ ДЕ АРТИКОЛЕ

- А) ынкасаря де акчизэ
- Б) сервичиул даторией де стат
- В) импозитул пе венитул персонал
- Г) плата salariулуй ангажацилор
- Д) прочентул ла облигациуниле де стат (ымпрумутурь де стат)

- 1) артиколе де келтуель
- 2) артиколе де венитурь

Ынскриець ын табел чифреле алесе суб литереле кореспунзэтоаре.

Рэспунс:

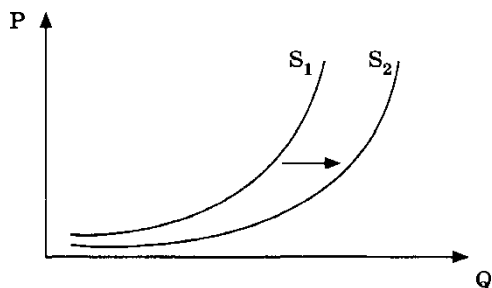
А	Б	В	Г	Д

- 9) Проприетарий кроиторией ау келтуель перманенте ши вариабиле. Динтре челе енумерате май жос че се реферэ ын периоада де скуртэ дуратэ ла келтуелиле вариабиле але кроиторией? Ынскриець **чифреле** че кореспунд рэспунсулуй алес.

- 1) кирия пентру ынкэпере
- 2) акизиция материей приме
- 3) прочентеле ла кредите
- 4) келтуелиле пентру публичитате
- 5) salariиле манажерилор
- 6) плата ын акорд а персоналулуй

Рэспунс: _____ .

- 10) Пе график есте индикатэ скимбаря офертей де патине пентру патинаж артистик пе пьаца де консум: курба офертей S_1 а трекут ын позиция S_2 . (Пе график P семнификэ прецул уней мэрфь, Q — кантитатя де мэрфурь.)



Карэ динтры факторый енумераць пот продуче о астфел де скимбаре?
Ынскриець чифреле че кореспунд рэспунсулуй алес.

- 1) крештеря прецурило ла продуселе де асортимент пентру патине
- 2) дескидеря ын масэ де патиноаре публиче
- 3) редучеря нумэрулуй де фирме продукэтоаре де патине
- 4) редучеря венитурило ын мажоритатя господэриило
- 5) сосиря сезонулуй де ярнэ

Рэспунс: _____ .

11 Алежець афирмацииле коректе деспре фамилие ши ынскриець чифреле че кореспунд рэспунсулуй алес.

- 1) Функция де рекреере а фамилией се манифестэ прин оферирия унуй ануит статут сочиал мембрило фамилией, прин ындеплинирия ролулуй де асченсор сочиал.
- 2) Мембрий фамилией сынт легаць прин респонсабилитатя моралэ ши журидикэ речипрокэ.
- 3) Фамилия конституе ажентул принчипал ал сочиализэрий примаре а индивизило.
- 4) Фамилия есте кематэ де а креа кондиций пентру дезволтаря физикэ, психикэ, емоционалэ ши интелектуалэ а копилулуй.
- 5) Фамилииле нуклеаре инклюд трей-патру женераций де руде де сынже.

Рэспунс: _____ .

12 Ын цара Л. с-ау реализат черчетэрь сочиоложиче привинд прегэтирия тинерило де а луа парте ла экзаминария лежилор аутоадминистрэрий муничипале ши ла реализаря политичий де тинерет де стат. Резултателе обцинуте (ын % дин нумэрул тотал де респонденць) сынт презентате ын формэ де диаграмэ.



Гэсиць ын листа презентатэ май жос конклузииле че пот фи формулате ын база диаграмей ши ынскриець цифреле че кореспунд рэспунсулуй алес.

- 1) О треиме дин респонденць ну дореск сэ се импличе ын политикэ.
- 2) О маре парте дин тинерет е гата де а экзамина лежиле аутоадминистрэрий муничипале ши де а партичипа ла акциунь ши активитэць.
- 3) Фиекаре ал чинчиля тынэр ну се импликэ ын политикэ дин диферите каузе.
- 4) Апроапе пэрць егале дин респонденць консидерэ кэ экзаминаря лежилор ши партичипаря ла акциунь ши активитэць вор фи утиле пентру ей ши интересанте.
- 5) Партя чя май неынсемнатэ дин тинерет ынкэ ну с-а дечис.

Рэспунс: _____.

13 Алежець афирмацииле коректе деспре елита политикэ ши ынскриець **цифреле** че кореспунд рэспунсулуй алес.

- 1) Елита политикэ – ун груп де персоане ангажате професионал ын активитэциле дин домениул путерий де стат ши ал гувернэрий.
- 2) Елита политикэ инклубе, ын примул рынд, шефий челор май марь ынтреприндерь дин царэ.
- 3) Ын орьче сочиетате се пот стабили контрадикций граве ынтре компоненца ши интереселе групурилор елитаре ши нон-елитаре.
- 4) Комплетаря сау скимбаря компоненцей елитей политиче депинде доар де доринца групурилор елитаре ынсешь.
- 5) Елита политикэ формулязэ програмеле де дезволтаре а статулуй ши а сочиетэций ши ле реглементязэ.

Рэспунс: _____.



14 Детерминаць кореспундеря динтре рамуриле путерий де стат дин РМН ши органеле ей: пентру фиекаре позиции дин прима колоанэ алежець позиция кореспунзэтоаре дин колоана а доуа.

ОРГАНЕЛЕ ПУТЕРИЙ ДЕ СТАТ ДИН РМН

РАМУРИЛЕ ПУТЕРИЙ ДЕ СТАТ

- А) Куртя Супремэ де Жустичие
- Б) Прокурор женерал
- В) Советул Супрем
- Г) Куртя Конституционалэ
- Д) Гувернул РМН

- 1) лежислативэ
- 2) ексекутивэ
- 3) жудичиарэ

Ынскриець ын табел чифреле алесе суб литереле кореспунзэтоаре: Рэспунс:

А	Б	В	Г	Д

15 Ын статул Z регулат, ын база алтернативей ау лок алежерь ла Адунаря Лежислативэ. Каре семне пермит де а фаче конклузий ку привире ла ачея кэ ын статул Z с-а стабилит режимул политик демократик? Ынскриець чифреле че кореспунд рэспунсулуй алес.

- 1) Адунаря Лежислативэ адоптэ лежиле.
- 2) Политика промоватэ де стат депинде де резултателе алежерилор ши де преферинцеле алегэторилор.
- 3) Четэчений ау дрептул де а-шь експрима ын мод либер гындуриле сале, инклюдив де а критика гувернул, ординя сочиал-економикэ.
- 4) Шефул статулуй есте президентул.
- 5) Президентул есте алес де кэтре Адунаря Лежислативэ.
- 6) Четэчений ау дрептул де а институи комунитэць сау организаций релатив индепенденте, инклюдив партиде политиче.

Рэспунс: _____ .

16 Че се реферэ ла облигацииле конституционале але четэценилор РМН дин челе енумерате май жос? Ынскриець **чифреле** че индикэ облигацииле конституционале.

- 1) индикаря националитэций сале
- 2) пэстраря патримониулуй историк ши културал
- 3) партичипаря ла алежериле органелор де стат
- 4) плата импозителор
- 5) диспунеря либерэ де абилитэциле сале ын лукру
- 6) утилизаря лимбий матерне

Рэспунс: _____ .



17) Детерминаць кореспундеря динтре оргanelе секуритэций де дрепт ши функцииле лор: пентру фиекаре позиции дин прима колоанэ алежець позиция кореспунзэтоаре дин колоана а доуа.

ФУНКЦИИЛЕ

ОРГАНЕЛЕ СЕКУРИТЭЦИЙ ДЕ ДРЕПТ

- А) консултация пе проблеме юридиче
- Б) презентаря клиенцилор ын инстанца де жудекатэ пе партя чивилэ
- В) пронунцаря хотэрырилор де компетенцэ юридикэ
- Г) ажуторул ын елабораря плынжерилор ши черерилор де карактер юридик
- Д) верификаря легалитэций ши жустецей хотэрырилор, пронунцате де диферите инстанце але жудекатей
- Е) ревизуирия ши пронунцаря хотэрырилор пе акциунь чивиле

- 1) адвокатура
- 2) жудеката

Ынскриець ын табел чифреле алесе суб литереле кореспунзэтоаре:

А	Б	В	Г	Д	Е

Рэспунс:

18) Ун четэцял ал ФР, Иван, аре 12 ань. Гэсиць ын листа де май жос акциуниле кореспунзэтоаре статулул луй юридик ши ынскриець чифреле че кореспунд рэспунсулул алес.

- 1) сэ ынкее ун контракт де мункэ (лукру ын калитате де курьер) ку акордул пэринцилор
- 2) сэ се фолосяскэ де мижлоаче оферите де пэринць
- 3) сэ фие аудият ын кадру уней прочедурь жудичиаре, пентру а детермина локул де решединцэ атунч, кынд пэринций диворцязэ
- 4) сэ факэ депунерь ын институций де кредит ши сэ се фолосяскэ де еле
- 5) сэ ынрежистрезе пе нумеле сэу о персоанэ юридикэ
- 6) сэ ынкее мичь афачерь де вяцэ

Рэспунс: _____ .

19) Чितिць фрагментул де май жос, фиекаре позиции а кэруя есте маркатэ принтр-о литерэ анумитэ.

- (А) Пьотр с-а ынскрис ын партидул каре цине де идеология либералэ. (Б) Ел ымпэртэшеште идеиле дезволтэрий сочиетэций чивиле ши а статулул де дрепт.
- (В) Дин пэкате, партиделор политиче ну ынтотдяуна ле реушеште сэшь експунэ ын мод клар ши консеквент визиуниле сале ын документе



де програм. (Г) Идеологииле политиче инклюд ун систем де идей деспре объективеле де дезволтаре сочиалэ ши деспре валориле сочиале. (Д) Есте фоарте импортант ка програмул партидулуй сэ фие кларэ четэценилор ши сэ-й поатэ атраже де а партичипа ла активитэциле партидулуй.

Детерминаць каре позиций але текстулуй ау

- 1) карактер реал (фаптик)
- 2) карактерул жудекэцилор де валоаре
- 3) карактерул конфирмэрилор теоретиче

Ынскриець ын табел суб литера кореспунзэтоаре позицией чифра че индикэ карактерул ей.

А	Б	В	Г	Д

Рэспунс:

20 Чйтиць текстул де май жос, ын каре сынт омисе о серие де кувинте.

Алежець дин листа пропусэ кувинтеле каре требуе инсерате ын локул спацилор либере.

«Омул трэеште ын _____ (А) ши фаптеле сале сынт кондиционате де статорничиря, дезволтаря ын колектив. Е импосибил де а трэи принтре оамень, фэрэ а интра ын арумите _____ (Б) ку лумя дин жур.

Ын кондицииле Русией контемпоране ши ын релацииле ной _____ (В) че с-ау стабилит ын Русия, ын кондицииле _____ (Г) де пяцэ ши але луптей де конкуренцэ ын мод семнификатив креште ролул ориентэрий умане конштиенте ын медиул ынконжурэтор. Фэрэ ынцележеря лукрурилор че се ынтымплэ ын жур есте импосибил де а не ориента корект ын вяцэ, де а стабили релаций нормале ку алте персоане ши ку _____ (Д) сочиале.

Ши ын ачаста ун ажутор де непрецуит ыл акордэ психология сочиалэ.

Психология сочиалэ черчетязэ лежитэциле феноменелор психиче, апэруте ын урма интеракциуний сочиале динтре оамень. Ролул _____ (Е), де каре диспуне психология сочиалэ, акумуля а крескут ын мод ынсемнат».

Кувинтеле ын листэ сынт дате ла казул номинатив. Фиекаре кувинт поате фи фолосит доар о датэ. Алежець, ын мод консекутив, кувинт дупэ кувинт, комплетындр ын гындр фиекаре спациу либер. Атражець атенция ла ачея кэ кувинте ын листэ сынт май мулте декыт вещь авя невое пентру комплетаря спацилор либере.

Листа де термень:

- 1) пуртаре
- 4) позиции
- 7) сочиал



- 2) економие 5) куноштинце 8) релацие
3) груп 6) сочиетате 9) нормэ

Ынскриець ын табел, суб литереле респективе, чифреле че кореспунд рэспунсулуй алес.

Рэспунс:

А	Б	В	Г	Д	Е

Ну уйтаць сэ трансфераць тоате рэспунсуриле ын формуларул рэспунсурилоу №1, ын кореспундере ку инструкция де реализаре а лукрэрий.

Партя а II-а

Пентру ынскриера рэспунсурилоу ла ынсэрчинэриле ачестей пэръ (21-29) фолосиць ФОРМУЛАРУЛ РЭСПУНСУРИЛОУ № 2. Ынскриець, май ынтый, нумэрул ынсэрчинэрий (21, 22 ш.а.м.д.), аной рэспунсул десфэшурау ла еа. Рэспунсуриле ынскриець-ле читец ши корект.

Читиць текстул ши ындеплиниць ынсэрчинэриле 21-24.

Култура инклубе ын сине валориле, децинэторий кэрора конституе мембрий унуй груп ануит, нормеле, пе каре ей ле урмязэ, ши бунуриле материале, пе каре ле продук. Валориле конституе идеалурь абстракте, ын тимп че нормеле сынт ануите принчипий сау регуль, каре, дупэ се аштятэ, вор фи респектате де кэтре оамень. Нормеле презинтэ «е посибил» ши «е импосибил» ал вьеций сочиале...

Фолосинд терменул «културэ» ын комуникаря зилникэ, ной десеорь авем ын ведере доар «креаций ыналте але минций» — арта, литература, музыка, пиктура. Ын сочиоложие ноциуня де културэ инклубе ын сине ну нумай ачесте типурь але активитэций де креацие, дар ши мулте алтеле. Култура се реферэ ла ынтрегул мод де вяцэ ал мембрилоу сочиетэций. Еа инклубе маниера де ымбрэкаре, ритуалуриле де кэсэторие ши вяца де фамилие, активитатя де мункэ, черемонииле релижиоасе ши петречеря тимпулуй либер. Еа инклубе ла фел объекте, каре сынт креате де оамень ши каре презинтэ пентру ей о валoare: аркурь ши сэжець, плугурь, фабричь ши машинь, компютере, кэрць ши локуинце.

Ноциуня де «културэ» поате фи сепаратэ де ноциуня де «сочиетате», дар ынтре ачесте доуэ кончепте екзистэ о легэтурэ екстрем де стрынсэ. «Култура» се реферэ ла модул де вяцэ ал мембрилоу сочиетэций дате – ла деприндериле ши обичеюриле лор, прекум ши ла бунуриле материале, пе каре ле продук. «Сочиетатя» пресупуне ун систем де



релаций, че-й лягэ пе индивизий каре апарцин уней културь комуне. Нич о културэ ну поате екзиста фэрэ сочиетате, дар, де асеменя, нич о сочиетате ну поате екзиста фэрэ културэ. Фэрэ културэ ной н-ам фи «оамень» ын ачел сенс деплин, каре, де обичей, есте депус ын терменул дат. Ной н-ам авя лимба, пентру а не експрима, н-ам поседа конштиинцэ ши капачитатя ноастрэ де а гынди ши де а жудека ар фи фоарте лимитатэ...

Културиле умане сынт диверсе. Валориле ши нормеле де кондуитэ вариазэ пе ларг ши десеорь се деосебеск де ла ачея че оамений дин Окчидент консидерэ «нормал»... Иудейй ну мэнынкэ карне де порк, ын тимп че хиндуший мэнынкэ карне де порк ши евитэ сэ мэнынче карне де витэ. Тоате ачесте партикуларитэць але компортаментулуй конституе доар аспекте але дифференциерилор ларжь де културэ, сепарынд о сочиетате де алта.

Комунитэциле мичь тинд спре о унификаре културалэ. Ын сочиетэць индустриале дифференцеле интерне де културэ формязэ диверсе субкултурь. Ын орашеле модерне, спре екземплу, кот ла кот трэеск мулте комунитэць субкултурале.

(Э. Гидденс)

21 Индикаць орькаре чинч элементе де културэ, денумите де кэтре аутор.

22 Кум, дупэ пэреря ауторулуй, сынт легате сочиетатя ши култура? Каре аргумент пентру жустификаря пэрерий сале а адус ауторул?

23 Ын текст се спуне деспре ачея кэ ын сочиетатя индустриалэ екзистэ диверсе субкултурь. Фолосинд куноштинце дин домениул штиинцелор сочиале ши фапте дин вяца сочиалэ, експериенца сочиалэ проприе, пропуець трей екземпле де субкултурь ши карактеризаць пе скурт партикуларитэциле фиекэрея динтре еле.

24 Ауторул консидерэ кэ «културиле умане сынт диверсе». Фолосинд куноштинце дин домениул штиинцелор сочиале, пропуець доуэ аргументе пентру ачея де че ачаства есте импортант ши фолоситор пентру дезволтаря сочиетэций ши доуэ аргументе пентру ачея де че ачаства креазэ ануите проблеме ын дезволтаря сочиетэций.

25 Че сенс сочиоложий депун ын ноциуня де «черере»? Фолосинд куноштинце дин домениул штиинцелор сочиале, алкэтуиць доуэ енунцурь: ун енунц каре ва концине информации деспре орькаре динтре факторий че инфлуенцязэ ла формаря черерий, ын афарэ де формаря



прецурилор ши ун енунц каре ва дезвэлуи лежя черерий.

26 Ын прочесул сочиализэрий аре лок инфлуенца речипрокэ ынтре ачей каре ау реализат сочиализаря ши ачей каре се сочиализязэ. Илустраць доуэ екземпле де астфел де инфлуенцэ речипрокэ.

27 Ын цара Z екзистэ трансмитеря ередитарэ а путерий. Ынсэ путеря кырмуиторулуй есте лимитатэ де лежиле цэрий ши де парламент. Алежериле ын парламент ау лок регулат, ын базэ де алтернативэ. Четэчений ау дрептурь ши либертэць деплине, функционязэ актив институтеле сочиетэций чивиле. Цара Z инклубе ын сине 33 де територий, че ну диспун де индепенденцэ политикэ. Ын база фаптелор менционате тражець конклузий ку привире ла форма статулуй Z. (Май ынтый, индикаць элементеле формей де стат, апой конкретизаци-ле пентру статул Z.)

28 Авець ынсэрчинаря де а прегэти ун рэспунс десфэшурач ла тема «Проприетатя ка институцие де дрепт а ФР». Елабораць ун план, ын конформитате ку каре вець рефлекта ачастэ темэ. Планул требуе сэ концинэ ну май пучин де трей пункте, динтре каре доуэ сау май мулте сэ фие деталяте прин субпункте.

Ындеплининд ынсэрчинаря 29, путець манифеста куноштинцеле ши капачитэциле асупра ачелуй концинут каре пентру Думнявоастрэ есте май атрактив. Ын ачест скоп алежець нумай УНА динтре афирмацииле пропусе май жос (29.1-29.5).

29 Алежець **уна** динтре афирмацииле пропусе май жос, дезвэлуиць сенсул ей ын формэ де микрокомпунере, индикынд дупэ нечеситате диферите аспекте але проблемей менционатэ де кэтре аутор (але темей атинсе).

Ла редаря гындурилор сале ку привире ла ынтребаря ридикатэ (проблема десемнатэ), ла аргументаря опинией сале фолосиць **куноштинцеле**, акумулате ла студиеря курсулуй де штиинце сочиале, **ноциуниле** кореспунзэтоаре, прекум ши **фапте** дин вяца сочиалэ ши проприя **експериенцэ** де вяцэ. (Ын калитате де аргументаре фаптикэ пропусець ну май пучин де доуэ екземпле дин диферите сурсе.)

29.1	Филозофия	«Ынвэцэмынтул есте о даторие ку каре женерация актуалэ требуе сэ се аките ын фаца вииторулуй». (Д. Пибоди)
29.2	Економия	«Дакэ тоць кред кэ прецуриле вор креште, прецуриле



		вор креште». (Прима леже де инфлацие)
29.3	Сочиология, психология социалэ	«Пе лынгэ лежиле де стат, май екзистэ ши лежиле конштиинцей, че комплетязэ лакунеле лежислацией». (Г. Филдинг)
29.4	Политология	«Политика — арта де екилибраре ынтре чей каре дореск сэ се импличе ын еа ши чей каре ну дореск сэ ясэ дин политикэ». (Ж. Бурбон-Бюссе)
29.5	Дрептул	«Де ла жустицие депинде ординя социалэ. Деачея, пе дрепт, локул жудекэторилор – ын рындул ынтый ал иерархией социале. Прин урмаре, нич о оноаре ши нич ун семн де респект ну пот фи консидерате пентру ей ексчесиве». (Наполеон Бонапарт)